



L'essentiel de  
**Ploërmel**Communauté

# LE PETIT GUIDE DE **LA VENTE DIRECTE**



CONCEPTION & RÉALISATION - SERVICE COMMUNICATION ©SHUTTERSTOCK



## BOISSON (BRASSERIES, JUS DE FRUIT, SPÉCIALITÉS)

### Brasserie Lancelot

La Villeder - Le Roc St André

Tél. 02 97 74 74 74

[www.brasserie-lancelot.bzh](http://www.brasserie-lancelot.bzh)

Lundi > jeudi : 10h à 13h et 14h à 17h30

Vendredi : 10h à 13h et 14h à 17h

### Brasserie Kerpiton

8 rue des Châtaigniers, Kerpiton - Loyat

Tél. 06 28 36 05 69

[www.brasseriekerpiton.com](http://www.brasseriekerpiton.com)

[contact@brasseriekerpiton.com](mailto:contact@brasseriekerpiton.com)

Boutique : tous les vendredis : 15h à 19h

Marchés : Ploërmel (vendredi)

### Le Verger du Pays du Josselin

Jus de fruit et miel

Chemin des Aubépines - La Ville Moisan

La Croix-Helléan

Tél. 02 97 22 27 02 - 06 84 30 18 66

[verger.josselin@orange.fr](mailto:verger.josselin@orange.fr)

Vente au Verger le vendredi et le samedi, de 14h30 à 18h

### Les parfums de Brocéliande

6 rue Yves Rolland - Ploërmel

Tél. 07 71 07 34 66

[www.coeurdefleursdesureau.fr](http://www.coeurdefleursdesureau.fr)

[parfumsdebroceliande@gmail.com](mailto:parfumsdebroceliande@gmail.com)

## CAFÉ

### Torréfaction de Brocéliande

P.A. du Bois Vert - Ploërmel

Tél. 02 97 74 05 62

[www.torrefaction.com](http://www.torrefaction.com)

[contact@torrefaction.com](mailto:contact@torrefaction.com)

## VIENNOISERIES, CRÊPES ET GAULETTES

### La Campé

P.A. de Brocéliande - Ploërmel

Tél. 02 97 93 49 25

[contact@la-campe.com](mailto:contact@la-campe.com)

[www.la-campe.com](http://www.la-campe.com)

### Crêperie Caro

26 La Pointe - Guégon

Tél. 02 97 75 34 55

### Fleur de Blé Noir

Galettes et crêpes à emporter

15 Place de l'Église - Mauron

Tél. 02 97 22 61 04

## BISCUITERIE CHOCOLATERIE

### Biscuiterie LE DREAN

P.A. de Caradec - Guégon

Tél. 02 97 68 97 15

[www.ledrean.com](http://www.ledrean.com)

Lundi > vendredi : 8h30 - 17h45

Samedi : 9h - 13h / 14h - 17h

### Biscuiterie Merlin

13 Rue Du Penhouët - Ploërmel

Tél. 06 99 30 96 58

[www.biscuiterie-merlin.com](http://www.biscuiterie-merlin.com)

[info@biscuiterie-de-kerlann.com](mailto:info@biscuiterie-de-kerlann.com)

### Biscuiterie Kerlann (production Muzillac)

P.A. de S' Antoine - Ploërmel

[www.biscuiterie-de-kerlann.com](http://www.biscuiterie-de-kerlann.com)

### La Trinitaine (production Saint Philibert)

10 Rue de la Moricais - Ploërmel

[service-client@latrinitaine.com](mailto:service-client@latrinitaine.com)

Lundi > samedi : 10h - 12h30 / 14h30 - 19h

### Abbaye de la Joie Notre-Dame

Biscuiterie et chocolaterie

La Ville Aubert - Campénéac

Tél. 02 97 93 42 07

[www.abbaye-lajoie-nd.com](http://www.abbaye-lajoie-nd.com)

### Le Hangar par Morgane

Biscuits- chocolats

15 Rue du Pardon - Ploërmel

Tél. 0971497717

[lehangarparmorgane@gmail.com](mailto:lehangarparmorgane@gmail.com)

### Justine Jeanpierre - La Ferme aux Pains

2 Roblin - Ploërmel  
Tél. 06 72 39 72 12  
[justine.jeanpierre@gmail.com](mailto:justine.jeanpierre@gmail.com)

### la Fontaine à pains

Rue Bernard Perrot - P.A. du Bois Vert - Ploërmel  
Tél. 02 97 75 54 59  
[www.lafontaineapainduporhoet.fr](http://www.lafontaineapainduporhoet.fr)

## FRUITS ET LÉGUMES

### Yannick Benoit

Lethuon - Mohon  
Tél. 09 80 40 15 52

### Les légumes du Ninian

La ligne du Pelot - Helléan  
Tél. 02 97 93 50 80 - 06 24 80 60 42

### Le Verger du Pays du Josselin

Pommes et légumes  
La Croix-Helléan  
Tél. 02 97 22 27 02  
[verger.josselin@orange.fr](mailto:verger.josselin@orange.fr)

### La Ferme du manoir du Bé

Le Bé - Ménéac  
Tél. 06 32 71 56 84  
[www.bio-porhoet.com](http://www.bio-porhoet.com)  
[fermedumanoirdube@gmail.com](mailto:fermedumanoirdube@gmail.com)

### Les Jardins Caheran AMISEP

Légumes bio  
Cahéran - Guillac  
Tél. 02 97 73 95 74  
[jardins.caheran@amisep.asso.fr](mailto:jardins.caheran@amisep.asso.fr)

### Marie-Claire Quinard

5 Codenet - Val d'oust  
Tél. 06 60 42 60 51

### Ferme de Gourhert

Légumes, œufs & produits locaux  
4 Gourhert - Ploërmel  
Tél. 06 32 88 53 68  
[www.fermedegourhert.canalblog.com](http://www.fermedegourhert.canalblog.com)  
[ferme-de-gourhert@orange.fr](mailto:ferme-de-gourhert@orange.fr)

### Brin de cueillette

Fruits et safran  
20 Crelan - Val d'oust

Tél. 07 62 98 49 71

### E.A.R.L. Miellerie Herboristerie de Brocéliande

Miel, légumes, tisanes, baumes, produits de la ruche, macérat  
Haligan - Concoret  
Tél. 09 70 95 69 75  
[contact@mhbbrocéliande.com](mailto:contact@mhbbrocéliande.com)  
[aubonvent@hotmail.fr](mailto:aubonvent@hotmail.fr)

### Les Fermiers Sablé

Vente de pommes de terre  
Le Faux - Guilliers  
Tél. 02 97 74 44 79 - 06 24 41 12 14  
[lesfermiersable@gmail.com](mailto:lesfermiersable@gmail.com)

### Hollanders Christophe

Légumes  
La lande - S't Servant

## VIANDES ET VOLAILLES

### E.A.R.L. des Landes

Foie gras de canard  
Les landes - Cruguel  
Tél. 02 97 73 00 28 - 06 74 11 37 43  
[patrick.guillochon@orange.fr](mailto:patrick.guillochon@orange.fr)

### Les volailles du Pré Biottés

Volailles BIO (poulets et pintades)  
La ville es bottés - Forges Lanouée  
Tél. 06 10 96 54 14  
[www.volaillesbio.fr](http://www.volaillesbio.fr)  
[contact@volaillesbio.fr](mailto:contact@volaillesbio.fr)



### **E.A.R.L. Ferme de Carhaillan**

Volaille et gibiers

1 Carhaillan - Mauron

Tél. 02 97 22 69 95

[www.lafermedecarhaillan.blogspot.com](http://www.lafermedecarhaillan.blogspot.com)

### **G.A.E.C. Le Clos du Moulin**

Volailles

Clos du moulin - Mauron

Tél. 02 97 22 64 12

[www.volailles-leclosdumoulin.com](http://www.volailles-leclosdumoulin.com)

[clos-du-moulin2@wanadoo.fr](mailto:clos-du-moulin2@wanadoo.fr)

### **Volailles Guilleroises**

Les Fougerets - Guilliers

Tél. 02 97 74 41 48

[www.volailles-guilleroises.com](http://www.volailles-guilleroises.com)

### **Michel Mauguin**

Bœuf / veau

La rougeraie - Lanouée

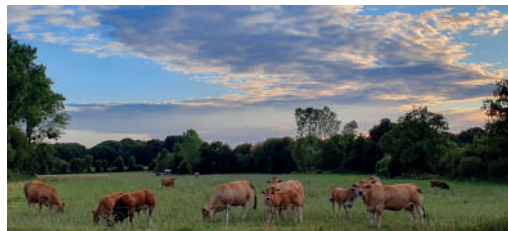
Tél. 02 97 75 68 41

### **G.A.E.C. Pellerin**

Bœuf

2 la Saudraie - Val d'oust

Tél. 02 97 74 92 19 - 06 29 92 15 42



### **E.A.R.L. Danet Morel**

Viande bovine parthenaise

Le verger - Guilliers

Tél. 02 97 74 46 54 - 06 71 54 20 20

[danet.jean-luc@wanadoo.fr](mailto:danet.jean-luc@wanadoo.fr)

### **Ferme de Brénature**

Porcs

Bréna - S<sup>t</sup> Servant

Tél. 06 17 89 19 81

### **G.A.E.C. Goibier Joseph**

Bolin - Le Roc S<sup>t</sup> André

Tél. 09 51 70 90 12

[www.acheteralsource.com](http://www.acheteralsource.com)

### **G.A.E.C. du Vieux Four**

Viande bovine

Le Vaubossard - Concoret

Tél. 02 97 22 66 36 - 02 97 22 73 56

### **E.A.R.L. de la Ville Pérot**

Bœuf / veau

La ville pérot - Campénéac

Tél. 02 97 93 67 63

### **Dominique Haguët**

Bœuf

Coeffero - Brignac

Tél. 02 97 22 86 70

### **G.A.E.C. JAGOREL**

Bœuf

Petit pourhaut - Mohon

Tél. 02 97 93 97 45

### **Ferme de Gourhert**

Viande d'agneaux

4 Gourhert - Ploërmel

Tél. 06 32 88 53 68

[www.fermedegourhert.fr](http://www.fermedegourhert.fr)

[ferme-de-gourhert@orange.fr](mailto:ferme-de-gourhert@orange.fr)

### **E.A.R.L. La Crème Rit**

Bœuf / veau

La Mormazière - Guilliers

Tél. 02 97 74 42 05 - 06 88 20 20 91

[gicqueljeanluc@sfr.fr](mailto:gicqueljeanluc@sfr.fr)

### **DUBOIS Yann**

Ferdonnant - Campénéac

Tél. 06 50 46 67 04

### **LE ROCH Jocelyne**

Viande bovine

Villeau - Ménéac

Tél. 02 97 93 35 47

### **G.A.E.C. LAIT BERBIS**

Viande d'agneaux

Le Broutais - La Croix Héliéan

Tél. 02 97 73 97 76

[laitberbis@yahoo.fr](mailto:laitberbis@yahoo.fr)

### **E.A.R.L. AU GREE DE L'AGNEAU**

Viande d'agneaux

La grée Aubin - S<sup>t</sup> Servant

Tél. 02 97 74 30 35

## G.A.E.C. DU SOUS BOIS

Bœuf

La métairie du sous-bois

S<sup>t</sup> Brieuç-de-Mauron

Tél. 02 97 22 60 76 - 06 81 74 67 30

## PRODUITS LAITIERS ET FROMAGES

### La Grange Paysanne de l'Oust

La Tertraie - Lanouée

Tél. 02 97 75 42 03

[www.lagrangepaysanne.fr](http://www.lagrangepaysanne.fr)

### Lait brebis du Broutay

Le Broutais - La Croix-Helléan

Tél. 02 97 73 97 76

[www.clictaberouette.com](http://www.clictaberouette.com)

### G.A.E.C. du Pigeon Blanc

Le Pigeon Blanc - Campénéac

Tél. 07 81 89 96 12 - 02 97 93 40 93

[fermedupigeonblanc@sfr.fr](mailto:fermedupigeonblanc@sfr.fr)

### G.A.E.C. l'abbaye d'en bas

Fromage de chèvre AB

L'abbaye d'en bas - Campénéac

Tél. 02 97 93 46 50

[www.chevre.bio](http://www.chevre.bio)

[maryvonne-boisbras@hotmail.fr](mailto:maryvonne-boisbras@hotmail.fr)

### E.A.R.L. Miellerie Herboristerie de Brocéliande

Haligan - Concoret

Tél. 09 70 95 69 75

[aubonvent@hotmail.fr](mailto:aubonvent@hotmail.fr)

### E.A.R.L. La Crème Rit

Produits laitiers

La Mormazière - Guilliers

Tél. 02 97 74 42 05

[www.clictaberouette.com](http://www.clictaberouette.com)



### Les Fermiers Sablé

Glaces et bûches glacées

Le Faux - Guilliers

Tél. 02 97 74 44 79 - 06 24 41 12 14

[lesfermiersable@gmail.com](mailto:lesfermiersable@gmail.com)

### E.A.R.L. PRESSARD

Launay Caro - Mohon

Tél. 02 97 22 88 77 - 07 87 01 10 92

[gaec-pressard@orange.fr](mailto:gaec-pressard@orange.fr)



## CONSERVE, ÉPICERIE, MIEL

### Frédéric VANDAMME - Ma Forêt

17 avenue du bois - Ploërmel

Tél. 02 97 72 03 09

[maforet01@gmail.com](mailto:maforet01@gmail.com)

### Christophe Abrazard

27 rue du Helo - Taupont

### Les Ruchers Delamarche

Guilleron - Guégon

Tél. 02 97 75 68 43 - 06 77 19 99 30

[gwenael.delamarche@wanadoo.fr](mailto:gwenael.delamarche@wanadoo.fr)

### Le Verger du Pays de Josselin

La Croix-Helléan

[verger.josselin@orange.fr](mailto:verger.josselin@orange.fr)

### GAEC Les Ruchers de Bretagne

Apiculteurs-récoltants professionnels

27 penroc - Guégon

Tél. 02 97 73 94 86

[lesruchersdebretagne@orange.fr](mailto:lesruchersdebretagne@orange.fr)

### E.A.R.L. Ferme de Carhaillan

Mauron

### E.A.R.L. des Fromentoriaux

Conserves et épicerie, farine de lin

Guilliers

## MINOTERIE (FARINE)

### **Le Moulin de Bezons**

Ploërmel

Tél. 02 97 74 00 87

### **Minoterie De Roncin**

Le bourg - Ploërmel

Tél. 02 97 74 01 37

[www.minoterie-de-roncin.fr](http://www.minoterie-de-roncin.fr)

### **Minoterie EALET S.A.**

Moulin de la Tertraie - Lanouée

Tél. 02 97 75 31 26

[www.minoterie-ealet.com](http://www.minoterie-ealet.com)

### **Minoterie de Carmenais**

S<sup>t</sup> Servant sur Oust

Tél. 02 97 22 24 26

[www.moulin-de-carmenais.com](http://www.moulin-de-carmenais.com)

## AUTRES PRODUCTIONS

### **Le Chalet du Fumage**

Fumaison saumon, magret, saucisses

2 rue de la gare – Ploërmel

Tél. 06 65 07 09 10

[lechaletdufumage@gmail.com](mailto:lechaletdufumage@gmail.com)

### **Ferme lombricole du Pays de Josselin**

Vente de lombricompost, fertilisant naturel

La ville es bottés - Forges Lanouée

Tél. 06 10 96 54 14

[www.lombriculture.net](http://www.lombriculture.net)

[gwenola.gourvellec@wanadoo.fr](mailto:gwenola.gourvellec@wanadoo.fr)

### **Des heures dehors**

Fleurs et plantes comestibles

La vieille ville - Ploërmel

Tél. 06 03 46 89 05

